

Die Stiftung *im Porträt*

Projekte fördern, Themen setzen



Inhalt

- 04–05** ***Historie***
Die erste Dekade der Lotto-Sport-Stiftung in Zahlen
- 06–07** ***Mobilität in den Regionen***
Die Lotto-Sport-Stiftung bringt Vereine in Fahrt
- 08–09** ***Sport vor Ort***
Die Förderung einmaliger Einzelprojekte zeigt große Wirkung
- 10–11** ***Freiwillige vor!***
Ehrenamtliche sind die tragende Säule der Sportvereine
- 12–13** ***Meisterschaften und Wettbewerbe***
Förderung überregionaler Turniere
- 14–15** ***Integration vor Ort***
Die Stärkung des Mit- und Füreinanders durch kleine Projekte
- 16–17** ***Allgemeine Förderungen***
Die Lotto-Sport-Stiftung fördert vielfältig
- 18–19** ***Eigene Themen setzen***
Die Lotto-Sport-Stiftung mischt sich ein
- 20–21** ***Spielfeld Gesellschaft***
Die Lotto-Sport-Stiftung fördert Austausch und Kooperation
- 22–23** ***MOBILEE***
Plattform für Soziale Arbeit mit Sport und Bewegung

Impressum

Niedersächsische Lotto-Sport-Stiftung, Tiedthof – Goseriende 4, 30159 Hannover
Telefon: 0511 999 873-51, Telefax: 0511 999 873-55, info@lotto-sport-stiftung.de, www.lotto-sport-stiftung.de
Umsetzung: publish! Medienkonzepte GmbH, **Druck:** Quensen Druck + Verlag, **Stand:** Januar 2020

Editorial

Liebe Leserin, lieber Leser,

seit über einem Jahrzehnt erleben wir mit all den unterschiedlichen Projekten, die wir auf verschiedene Weise fördern, jeden Tag die integrative Kraft des Sports. Wir sehen, wie das ehrenamtliche Engagement der Menschen in Niedersachsen, ihre Leidenschaft und Begeisterung, ihr Wissen und Können unsere Gesellschaft bewegen und zusammenhalten.

Die Lotto-Sport-Stiftung agiert am Puls der Gesellschaft und antwortet agil auf soziale Herausforderungen. Das tut sie, indem sie Sport und Integration von Menschen mit Zuwanderungsgeschichte in allen Facetten fördert. Gerade in einem Flächenland wie Niedersachsen ist das eine spannende Aufgabe: Wir unterstützen Projekte im Harz und in der Heide, auf Inseln und in kleinsten Dörfern. Dort, wo unser Zuschuss wichtiges Engagement erst möglich macht, fördern wir das Ehrenamt mit ganz besonderer Freude.

Die Gesellschaft hat sich in den letzten Jahren verändert – nicht nur zum Besseren. Krisen belasten das Miteinander. Populismus, Extremismus und Rassismus spalten die Gesellschaft. Demokratische Defizite bis zu offener Ablehnung unserer demokratischen Grundordnung werden sichtbar. Die Stiftung ist konkret betroffen: Gremienmitglieder sowie Projektpartnerinnen und -partner wurden persönlich bedroht. Untersuchungen zeigen einen großen Wunsch nach gesellschaftlichem Zusammenhalt, aber angesichts der Realität auch Pessimismus.

Um dem noch stärker entgegenzuwirken, entwickeln wir neue Programme. Wir initiieren Debatten, Netzwerke, Austausch und setzen uns ein für eine offene Gesellschaft. Wie genau das aussieht, stellen wir Ihnen sehr gern auf den folgenden Seiten vor. ■



H. U. Schneider

Dr. Hans Ulrich Schneider
Vorsitzender des Vorstands



Boris Pistorius

Minister Boris Pistorius, MdL
Vorsitzender des Stiftungsrates

LSS-Historie

2009

Die Lotto-Sport-Stiftung wird durch Zusammenlegung der Niedersächsischen Sportstiftung und der Niedersächsischen Lottostiftung errichtet.



2013

Im Rahmen ihres Programms „Mobilität in den Regionen“ fördert die Lotto-Sport-Stiftung den 100. Mannschaftsbus für Sportvereine.



2011

Die Gesamtfördersumme der Stiftung beträgt jetzt über 1 Million Euro.






2014

Die Gesamtfördersumme
der Stiftung beträgt mehr
als 10 Million Euro.

2015



*Gemeinsam mit 32 weiteren Stiftungen
wird die landesweite Initiative
„Stiftungen helfen“ gegründet, die das
ehrenamtliche Engagement in der
Geflüchtetenarbeit fördert.*


Die Stiftung fördert ihr
100. Feriensprachcamp.
Es ist das Projekt
„Freude an Sprache“
der Stadt Hessisch
Oldendorf.

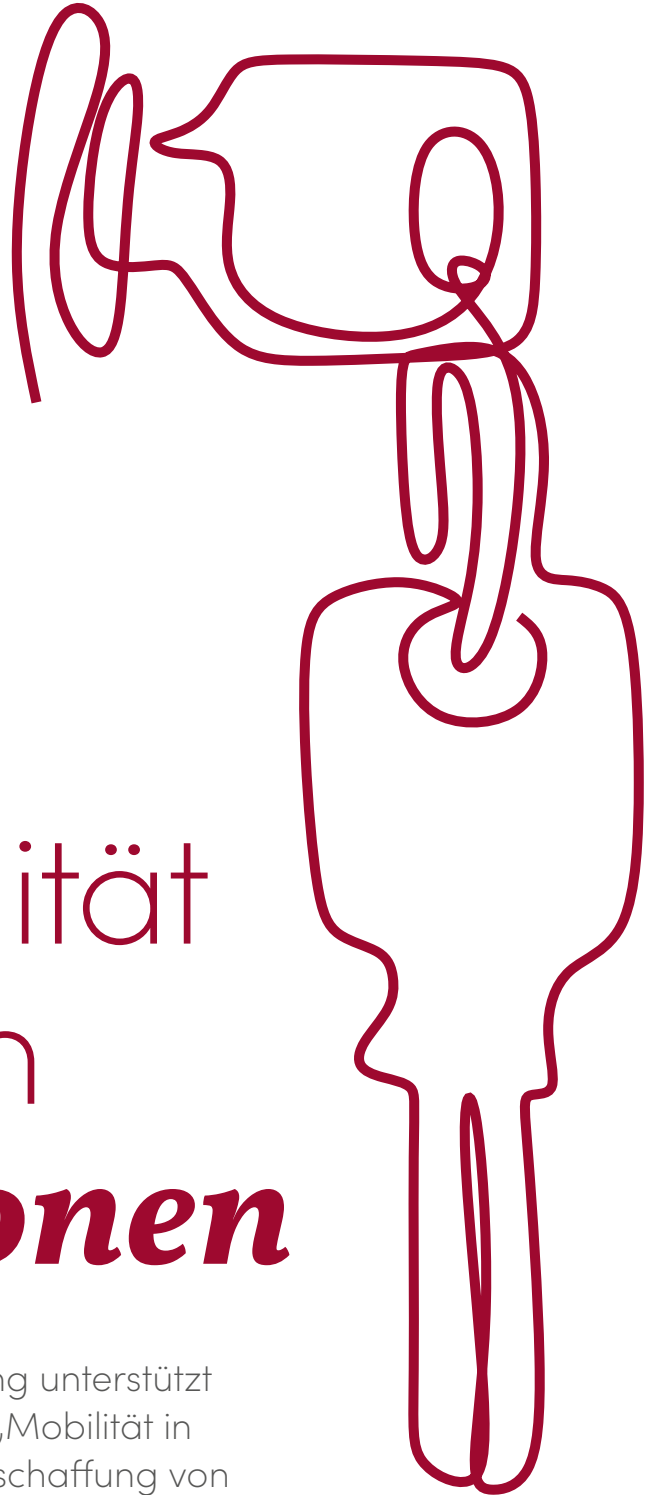


2016

2018

Die Lotto-Sport-Stiftung bezieht ihre neuen
Geschäftsräume im Zentrum der Landeshaupt-
stadt: Tiedthof, Goseriede 4, Hannover.





Mobilität in den ***Regionen***

Die Lotto-Sport-Stiftung unterstützt mit ihrem Programm „Mobilität in den Regionen“ die Anschaffung von Vereinsbussen mit bis zu 5.000 Euro.



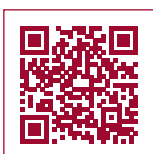
Mobilität

Freud und Leid der meisten Sportlerinnen und Sportler sind weite Wege zu Turnieren oder Wettkämpfen. Das gilt besonders für ein Flächenland wie Niedersachsen, mit 47.700 Quadratkilometern das zweitgrößte Bundesland der Republik. Eltern können es kaum leisten, ihre Kinder zu allen Turnieren und Veranstaltungen zu begleiten.

fördern

Mit ihrem Programm „Mobilität in den Regionen“ bringt die Lotto-Sport-Stiftung Sportlerinnen und Sportler in Fahrt. Sie bezuschusst den Kauf von Mannschaftsbussen für Sportvereine. Die sollen vor allem der Jugendarbeit zugutekommen – und junge Menschen in ihrer sportlichen Entwicklung bestmöglich unterstützen. Die Lotto-Sport-Stiftung kann bis zu 25 Prozent und maximal 5.000 Euro der Anschaffungskosten übernehmen. Bislang hat sie mit insgesamt 1,5 Millionen Euro über 350 Fahrzeuge gefördert, die inzwischen durch alle Regionen Niedersachsens rollen. ■

Die Lotto-Sport-Stiftung bewegt Niedersachsen. Es ist eine große Freude zu sehen, wie gerade unsere kleinen Projekte, die durch hochengagierte Menschen initiiert werden, Großes bewegen.



Ihr Kontakt:

Felek Güler

Telefon: 0511 999 873-53

E-Mail: felek.gueler@lotto-sport-stiftung.de

lotto-sport-stiftung.de/mobilitaet

Sport ***vor Ort***

Das Programm „Sport vor Ort“ fördert kleine Einzelvorhaben mit bis zu 3.000 Euro – und zeigt dabei große Wirkung.





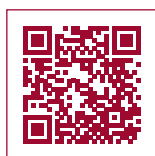
Bewegung

In einem großflächigen Land wie Niedersachsen findet Sport vor Ort statt – in den Turnhallen, auf den Schulhöfen, an den Seen und auf den Wiesen. Damit das gelingen kann, braucht es oftmals im richtigen Moment die entscheidende Finanzierungshilfe. Dabei geht es zum Beispiel um neue Sportangebote, bessere Trainingsbedingungen oder kleinere Sanierungsmaßnahmen.

fördern

Mit ihrem Programm „Sport vor Ort“ fördert die Lotto-Sport-Stiftung einmalig in sich geschlossene Einzelvorhaben von Sportvereinen mit bis zu 3.000 Euro. Der Verein muss das Projekt in gleicher Höhe kofinanzieren – durch Eigenmittel, Spenden- oder Sponsorengelder. Der Fokus liegt auf kleinen Projekten, die sich durch Innovation und Modellhaftigkeit auszeichnen und nachhaltigen Nutzen für den Verein versprechen. Sie sollen auf aktuelle Themen und spezielle Bedarfe mit neuen Ideen reagieren. Seit 2014 hat die Lotto-Sport-Stiftung im Rahmen des Programms 600 Projekte mit insgesamt 800.000 Euro gefördert. ■

Die Lotto-Sport-Stiftung fördert in ganz Niedersachsen – auch und gerade in strukturschwachen Regionen, und wir dürfen nicht vergessen: Die meisten großen Sportkarrieren haben in kleinen Dorfkлубs angefangen.



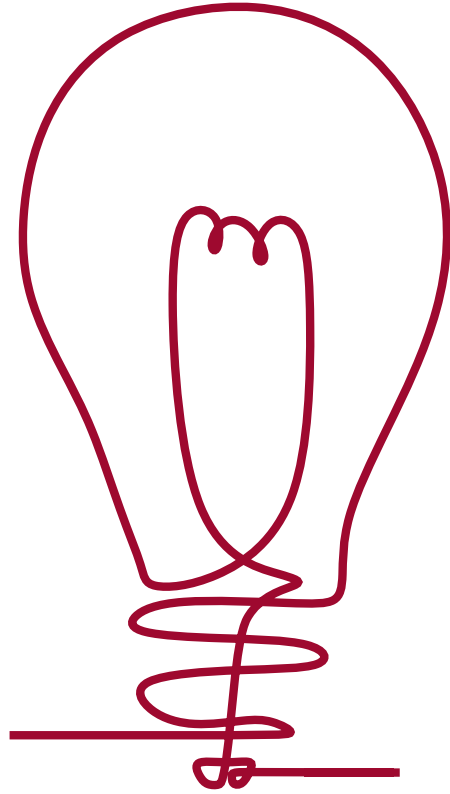
Ihr Kontakt:

Heidi Seksts

Telefon: 0511 999 873-51

E-Mail: heidi.seksts@lotto-sport-stiftung.de

lotto-sport-stiftung.de/vor-ort



Freiwillige vor! ***Engagement im Sportverein***

Über ihr Programm „Freiwillige vor! Engagement im Sportverein“ fördert die Lotto-Sport-Stiftung die Ehrenamtskultur im Sport mit bis zu 5.000 Euro.



Ehrenamt

Fast jeder zweite Erwachsene in Niedersachsen übt ein Ehrenamt aus, zum Beispiel in der Kirche, der Feuerwehr, im Tierheim oder Kindergarten. Das meiste freiwillige Engagement zeigen die Menschen jedoch in Sportvereinen. Sie trainieren Jugendmannschaften und organisieren Turniere. Die Einsatzbereitschaft sinkt allerdings zunehmend bei wichtigen Führungsaufgaben. Ein Grund dafür ist neben fehlenden finanziellen Mitteln in den Vereinen vor allem die mangelnde Anerkennung der Leistung.

fördern

Das Programm „Freiwillige vor! Engagement im Sportverein“ unterstützt Klubs, die ganzheitliche Konzepte entwickeln, um ehrenamtlichen Einsatz nachhaltig zu stärken. Es will Sportvereine motivieren, Strukturen zur freiwilligen Mitwirkung auf allen Ebenen auszubauen. Dabei sollen ehrenamtliche Leistungen anerkannt und explizit junge Menschen einbezogen werden. Mit bis zu 5.000 Euro fördert die Lotto-Sport-Stiftung Vorhaben über maximal drei Jahre. Beispiele sind Kosten für externe Beratung, interne Strukturbildungsmaßnahmen, Qualifizierungen und Weiterbildungen, Ehrungen und Auszeichnungen. Seit 2018 hat die Lotto-Sport-Stiftung im Rahmen des Programms über 30 Vereine mit insgesamt 100.000 Euro gefördert. ■

***Freiwilliges Engagement ist die Basis der Integration und des Sports.
Ehrenamtlich aktive Menschen sind unsere Zukunft. Sie sind unser Land.
Ehrenamt bedeutet Begeisterung und Leidenschaft. Und das fördert die
Lotto-Sport-Stiftung.***



Ihr Kontakt:

Heidi Seksts

Telefon: 0511 999 873-51

E-Mail: heidi.seksts@lotto-sport-stiftung.de

lotto-sport-stiftung.de/freiwillige



Meister- schaften und ***Wettbewerbe***

Die Lotto-Sport-Stiftung fördert Meisterschaften und Wettbewerbe mit überregionaler Bedeutung – für Teilnehmende und für Ausrichtende.



Wettkampf

Von Beginn an ist die Förderung von Leistungs- und Spitzensport ein Schwerpunkt der Stiftungsarbeit. Die Lotto-Sport-Stiftung unterstützt einerseits die Durchführung von Meisterschaften und Wettbewerben mit überregionaler Bedeutung, das heißt mindestens auf Verbands- oder Landesebene, andererseits die Teilnahme an Meisterschaften und Wettbewerben, mindestens auf Bundesebene.

fördern

Eine Förderung kann bis zu 10.000 Euro betragen. Sie umfasst zum Beispiel Anschaffungen im Rahmen einer Meisterschaft, Aufwandsentschädigungen, zum Beispiel für Schiedsrichterinnen und Schiedsrichter, Transport- und Fahrtkosten, Anerkennung und Würdigung der Ehrenamtlichen sowie Kosten für ein Rahmenprogramm. Allgemeine Saisonförderungen, zum Beispiel des Ligabetriebs, sind nicht möglich. ■

Mit ihrem Programm Meisterschaften und Wettbewerbe fördert die Lotto-Sport-Stiftung direkt sowohl den Sportstandort Niedersachsen als auch die niedersächsischen Vereine.



Ihr Kontakt:

Clemens Kurek

Telefon: 0511 999 873-52

E-Mail: clemens.kurek@lotto-sport-stiftung.de

lotto-sport-stiftung.de/wettbewerbe



Integration *vor Ort*

Die Lotto-Sport-Stiftung steht für ein
Mit- und Füreinander in Niedersachsen.
Dafür fördert sie kleine Projekte –
mit großer Wirkung.



Gemeinschaft

Integration findet vor Ort und im täglichen Miteinander statt. Durch gemeinsames Erleben, helfende Aktivitäten sowie Austausch und Partizipation. Die Lotto-Sport-Stiftung möchte Vorhaben und Projekte unterstützen, die Menschen mit Zuwanderungsgeschichte das tägliche Leben erleichtern und ihre Teilhabe an unserer Gesellschaft stärken. Mit einer Förderung solcher Projekte trägt sie zum Zusammenhalt der Gesellschaft bei und wirkt ihrer Spaltung entgegen.

fördern

Die Lotto-Sport-Stiftung fördert nicht begonnene Einzelprojekte einmalig mit bis zu 3.000 Euro bei Kofinanzierung der Antragstellerinnen oder -steller in gleicher Höhe. Das Förderspektrum ist groß, dazu zählen zum Beispiel politische und sprachliche Bildung, Begegnung und Austausch, Schulprojekte, Geflüchtetenhilfe, Demokratiestärkung, soziokulturelle Vorhaben, Weiterbildung Ehrenamtlicher und vieles mehr. ■

Die Lotto-Sport-Stiftung hat ihr Programm „Integration vor Ort“ aufgelegt, damit Menschen füreinander Verantwortung übernehmen und sich jeder und jede für ein friedliches Miteinander einsetzt. Wir alle sind gefordert, unsere Demokratie zu beschützen. Jeden Tag. Dabei geht es um Nächstenliebe und Zivilcourage.



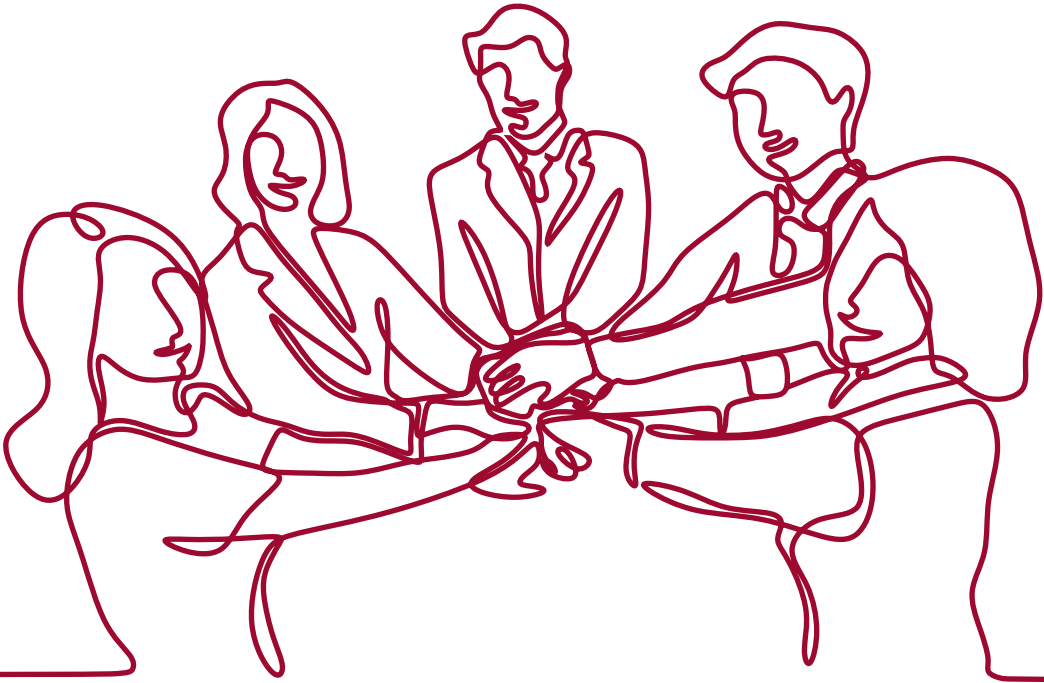
Ihr Kontakt:

Felek Güler

Telefon: 0511 999 873-53

E-Mail: felek.gueler@lotto-sport-stiftung.de

lotto-sport-stiftung.de/integration



Allgemeine ***Förderungen***

Die Lotto-Sport-Stiftung fördert vielfältige Projekte aus den Bereichen Sport und Integration von Menschen mit Zuwanderungsgeschichte in Niedersachsen.



Vielfalt

Das Förderspektrum der Lotto-Sport-Stiftung ist so bunt wie die Gesellschaft. Für Projekte im Themenkomplex Sport und Integration, die die vorgestellten Programme nicht abdecken, können Sie sich um eine individuelle Förderung bewerben. Damit Sie Ihre Anträge optimal ausrichten, achten Sie bitte auf die Kriterien zur Auswahl. Im Fokus stehen zum Beispiel ehrenamtliches Engagement, Nachhaltigkeit, Innovation und besonderer Bedarf.

fördern

Da die Lotto-Sport-Stiftung nicht alle Projekte unterstützen kann, sind bestimmte Ideen von der Förderung ausgeschlossen. Zum Beispiel gibt es keine institutionellen oder dauerhaften Förderungen. Baumaßnahmen, Wissenschaftsprojekte und kommerzielle Vorhaben werden ebenfalls nicht unterstützt. ■

Überzeugen Sie uns von Ihrem Vorhaben. Wir möchten wissen, was Ihren Verein besonders macht.



Ihr Kontakt:

Clemens Kurek

Telefon: 0511 999 873-52

E-Mail: clemens.kurek@lotto-sport-stiftung.de

lotto-sport-stiftung.de/allgemein

Eigene Themen *setzen*



Seit ihrer Gründung fördert die Lotto-Sport-Stiftung das gesamte Spektrum des Sports und der Integration. Für einige Schwerpunkte erkannte sie besonderen Bedarf und entwickelte eigene Förderprogramme. Sie agiert in einzelnen Fällen zwar operativ, war als reine Förderstiftung jedoch zunächst passiv und unauffällig. In ihrem zweiten Jahrzehnt antwortet die Stiftung auf gesellschaftliche Herausforderungen weiterhin mit der Förderung von Projekten, die den Zusammenhalt der Gesellschaft stärken. Zunehmend wird sie sich darüber hinaus aber mit einer klaren gesellschaftspolitischen Position für Demokratie und Vielfalt aktiv einsetzen und sichtbarer werden. Sport- und Integrationsfragen werden dabei wie bisher im Vordergrund stehen.

Die Lotto-Sport-Stiftung etabliert sich als meinungsstarke Institution. Sie fokussiert sich auf gesellschaftliche Herausforderungen und fördert den kritischen Dialog verschiedener politischer, sozialer und kultureller Positionen.



Spielfeld ***Gesellschaft***

Die Lotto-Sport-Stiftung ist mit dem „Spielfeld Gesellschaft“ operativ tätig und möchte als Themenanwältin den Zusammenhalt der Gesellschaft voranbringen.



Zusammenhalt

Unsere Gesellschaft hat sich in den letzten Jahren weiterentwickelt. Zahlreiche Fragen belasten das Miteinander. Dazu zählen soziale Ungleichheiten, Zuwanderungsthemen oder die Klimakrise. Die Antwort der Stiftung auf diese gesellschaftlichen Herausforderungen ist, neben den klassischen Projektförderungen, auch proaktiv. Denn sie stärkt den Zusammenhalt der Gesellschaft über Kooperationsförderungen und mithilfe von gezielten Veranstaltungen in ganz Niedersachsen. Sie setzt sich unter dem Dach „Spielfeld Gesellschaft“ als Themenanwältin mit einer klaren gesellschaftspolitischen Haltung für Demokratie und Zusammenhalt ein.

fördern

Das Ziel von „Spielfeld Gesellschaft“ ist es, eine Plattform für gesellschaftlichen Dialog – über politische, soziale und kulturelle Fragen – zu schaffen, also eine Instanz, die sich einmischt und dabei auf gesellschaftliche Herausforderungen eingeht. Das soll praktisch erreicht werden durch eigene Veranstaltungen und Formate – vor allem Begegnungen, größtenteils in Kooperation mit Partnern –, besondere Förderungen in Schwerpunktthemen, zum Beispiel Demokratieprojekte, sowie Publikationen und Netzwerkarbeit. Dabei geht es vor allem um Integration, Vielfalt, Engagement, Partizipation, Demokratie und Teilhabe. ■

Die Lotto-Sport-Stiftung entwickelt sich nach ihrer ersten erfolgreichen Dekade weiter: Sie ist inzwischen eine echte vorpolitische Instanz und als aktive Förderin auch präsenste Themenanwältin im Land.



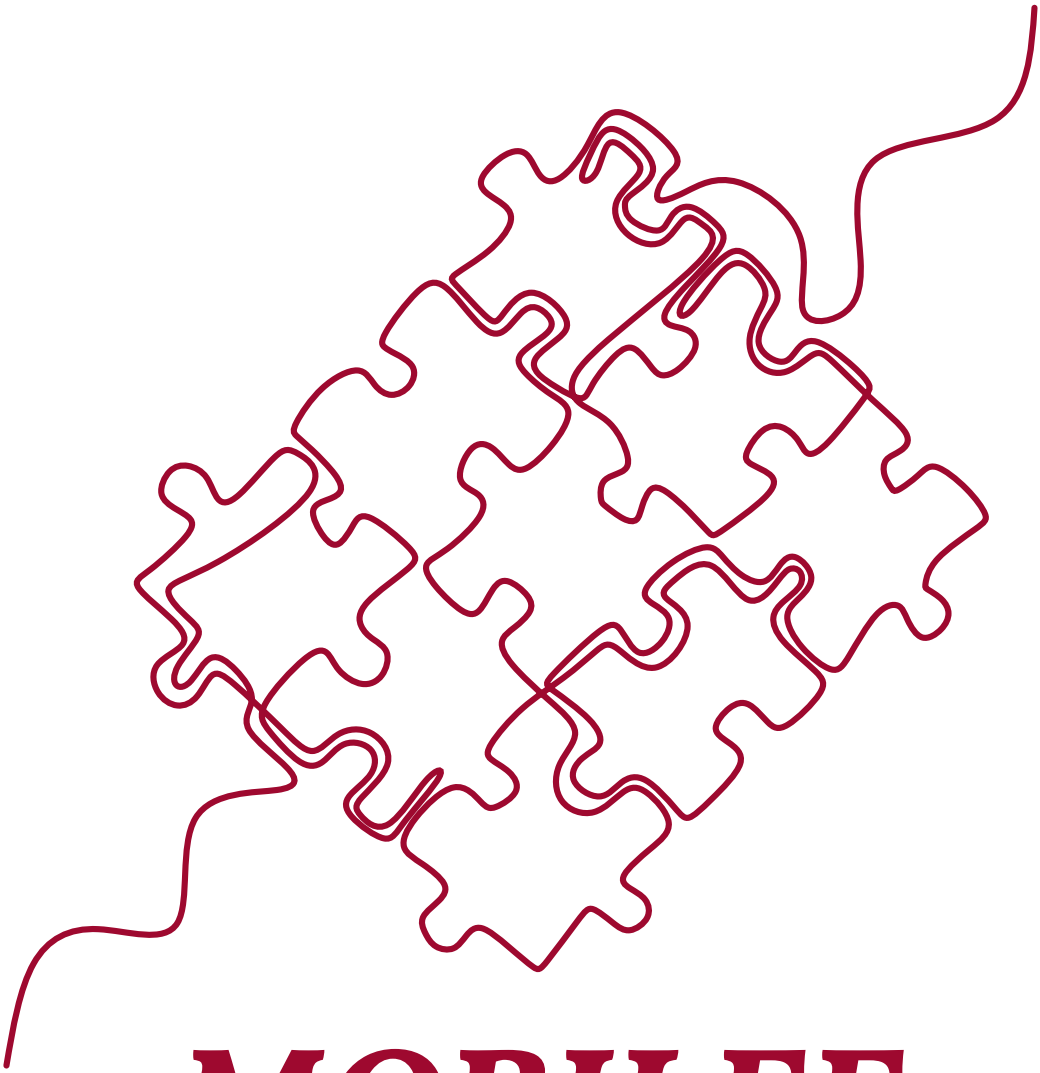
Ihr Kontakt:

Ronja Benkowitz, Feridun Öztoprak, Selene Mariani, Meret Voßler

Telefon: 0511 999 873-56

E-Mail: spielfeld@lotto-sport-stiftung.de

lotto-sport-stiftung.de/spielfeld



MOBILEE

Die Lotto-Sport-Stiftung initiiert mit MOBILEE eine Plattform für Soziale Arbeit mit Sport und Bewegung.



Zusammenspiel

Soziale Arbeit im Zusammenspiel mit Sport besitzt großes Potenzial und trägt zur Entwicklung des gesellschaftlichen und sozialen Zusammenhalts bei, wenn sie beim Erreichen ihrer Ziele Sport und Bewegung in spezifischer Weise einbezieht.

Ihre Ziele sind es, aktive Teilhabe und Partizipation, Autonomie und Selbstbestimmung sozial benachteiligter Menschen zu entwickeln sowie deren gesundheitliche Ressourcen und Persönlichkeit zu fördern. Bei der Bewältigung dieser Herausforderungen stützt sie sich auf die Prinzipien soziale Gerechtigkeit, Menschenrechte, gemeinsame Verantwortung und Achtung der Vielfalt.

fördern

Um überregionale kooperative Strukturen zu entwickeln, baut die Lotto-Sport-Stiftung die Plattform MOBILEE auf. Durch Informationsvermittlung, Beratung, Koordination und Vernetzung hilft MOBILEE sozialen Initiativen, sich bedarfsorientiert weiterzuentwickeln. MOBILEE bietet ebenfalls Koordinierungs- und Steuerungshilfen und fungiert als Ideenschmiede, um das Zusammenspiel zwischen sozialer Arbeit, organisiertem Sport, dem Stiftungssektor und weiteren Akteurinnen und Akteuren in Deutschland auf organisatorischer Ebene zu verbessern. ■

Soziale Arbeit und Sport stehen in einer spannenden Wechselbeziehung. Die Lotto-Sport-Stiftung schafft mit MOBILEE Rahmenbedingungen für ein erfolgreiches Zusammenspiel.



Ihr Kontakt:

Daniel Kirchhammer

Telefon: 0511 999 873-54

E-Mail: daniel.kirchhammer@lotto-sport-stiftung.de

lotto-sport-stiftung.de/mobilee

Niedersächsische Lotto-Sport-Stiftung

Tiedthof – Goseriende 4

30159 Hannover

Telefon: 0511 999 873-51

Telefax: 0511 999 873-55

info@lotto-sport-stiftung.de

***Die Lotto-Sport-Stiftung macht sich stark
für ein demokratisches und vielfältiges
Miteinander in Niedersachsen. Ihre
Schwerpunktthemen: Sport und Integration.***

